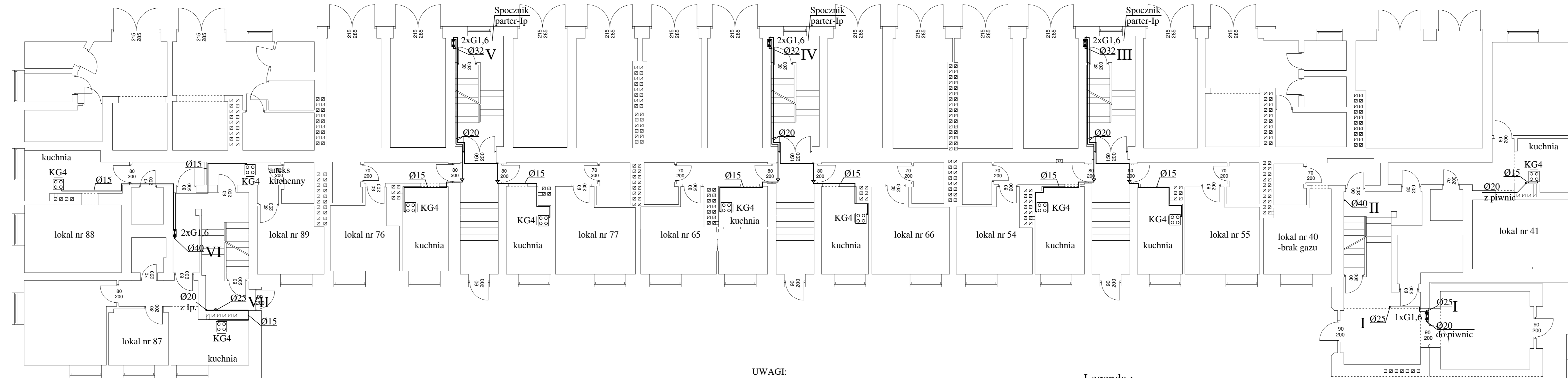


PARTER skala 1:100



UWAGI:
 Gazomierze przy pionach III, IV, V wkuć. Gazomierze przy pionie VII wkuć częściowo (na głębokość ok.10cm)
 Możliwość wykucia wnęk na gazomierze sprawdzono na podstawie: dostarczonej inwentaryzacji budynku, wizji lokalnej oraz zdjęć satelitarnych.
 Nie wyklucza to jednak całkowite natrafienia na kolizje z przewodami elektrycznymi, teletelegraficznymi, kanałami wentylacyjnymi, bądź miejscowymi zwężeniami ścian.
 Z tego powodu przy wykonywaniu wnęk gazomierzowych należy zachować szczególną ostrożność.
 Poprzedzić je należy wykonaniem odwiertów próbnych.
 W przypadku trafienia na kolizję należy skontaktować się z projektantem.
 Długość instalacji na odcinku od gazomierza do odbiornika musi wynosić nie mniej niż 1 metr w rzucie i 3 metry w rozwinięciu.

- Legenda :**
- kuchenka gazowa czteropalmkowa z piekarnikiem
 - oznaczenie pionu gazowego
 - gazomierz miechowy
 - instalacja gazowa -rury stalowe

Nazwa i adres obiektu budowlanego: <i>Budynek mieszkalny - Warszawa ul. Sielecka 7</i>		
Inwestor: <i>Wspólnota Mieszkaniowa</i>		
Przedmiot opracowania: <i>Instalacja gazowa - parter</i>	Skala: <i>1:100</i>	Nr rysunku: 3
Projektant: imię, nazwisko, nr uprawnień <i>mgr inż. Ireneusz Nowak upr. bud. nr MAZ/0039/PWOS/04 do projektowania i kierowania robotami budowlanymi w specjalności instalacyjnej w zakresie sieci, instalacji i urz. ciepłych, wentylacyjnych, gazowych, wodociągowych i kanalizacyjnych bez ograniczeń.</i>	Data: <i>9.05.2017</i>	Podpis:
Sprawdzający: imię, nazwisko, nr uprawnień <i>mgr inż. Tomasz Skup upr. bud. nr MAZ/0088/PWOS/13 do projektowania i kierowania robotami budowlanymi w specjalności instalacyjnej w zakresie sieci, instalacji i urz. ciepłych, wentylacyjnych, gazowych, wodociągowych i kanalizacyjnych bez ograniczeń.</i>		Podpis: